

Bürgerenergie – oder zurück zu anonymen Großkonzernen?

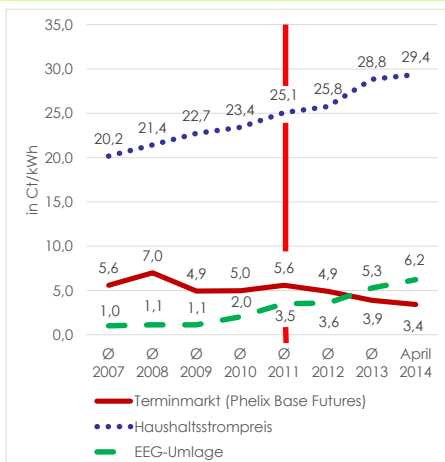


Bürgerenergie – oder zurück zu anonymen Großkonzernen?
Bürgerenergiekonvent, 17. Oktober 2014

www.Goeppel.de

1

Entwicklung der Strompreise



Quelle: Energiestatistik des BMWi 2014

- 2000-2007: Haushaltsstrompreis von 14 auf 20 Ct/kWh
- 2007 Börsenbetrieb startet
- 2011 Beginn Energiewende
- Ausbau der Erneuerbaren senkt Börsenpreis
- Wer profitiert davon?

Bürgerenergie – oder zurück zu anonymen Großkonzernen?
Bürgerenergiekonvent, 17. Oktober 2014

www.Goeppel.de

2

Vermarktung von EEG-Strom heute

- Grünstromprivileg zum 1.8.2014 gestrichen
- Eigenverbrauch belastet
- Übertragungsnetzbetreiber liefern EEG-Strom an Börse
- Direktvermarktung über Marktprämie läuft ebenfalls fast ausschließlich über Strombörse

Problem: Keine direkte Beziehung zwischen Erzeugern und Endkunden!

Physikalisch fließt der erzeugte Strom aber immer zum nächsten Verbraucher!

Herkunftsbezeichnung bei EEG-fähigem Strom soll erst 2015 wieder möglich werden!

Bürgerenergie – oder zurück zu anonymen Großkonzernen?
Bürgerenergiekonvent, 17. Oktober 2014

www.Goeppel.de

3

Echte Direktvermarktung von Strom

- Darf nicht beim Spotmarkt der Börse enden
- Muss vom Erzeuger direkt zu Endkunden führen
- „Direktvermarktung“ nach EEG macht Ökostrom zu „**Strom unbekannter Herkunft**“!
- Direktvermarktung braucht gesetzlich geschützten Herkunftsnachweis
- **§ 95 Ziffer 6 EEG 2014 muss rasch umgesetzt werden**



Bürgerenergie – oder zurück zu anonymen Großkonzernen?
Bürgerenergiekonvent, 17. Oktober 2014

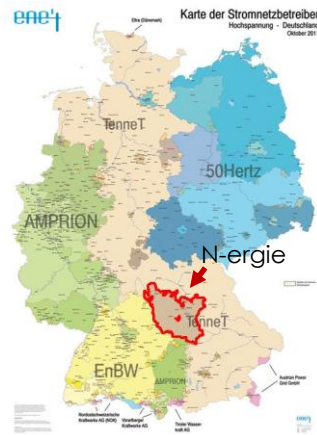
www.Goeppel.de

4

Regionale Direktvermarktung vom Erzeuger zum Endkunden

Beispiel:  Regionalstrom
Franken eG

- **Bündelt** die Strommengen der Kleinerzeuger
- Schnürt aus Wind, Sonne, Wasser und Biogas bedarfsgerechte **Angebote**
- Liefert **über** Regional- und **Stadtwerke** an die Endkunden in der Region
- Bleibt innerhalb des Nieder- und **Mittelspannungsnetzes**. Physikalischer Stromfluss wird kaufmännisch abgebildet
- Im Netzgebiet der N-ergie 46 000 Stromerzeuger und 36 Stadtwerke



Bürgerenergie – oder zurück zu
anonymen Großkonzernen?
Bürgerenergiekonvent, 17. Oktober 2014

www.Goeppel.de

5

Kontakt

 Regionalstrom
Franken eG

Adresse: Lauterbach 19, 91608 Geslau
Internet: www.regionalstrom-franken.de
Email: info@regionalstrom-franken.de
Telefon: 0163-2884243 Robert Spanheimer

Bürgerenergie – oder zurück zu
anonymen Großkonzernen?
Bürgerenergiekonvent, 17. Oktober 2014

www.Goeppel.de

6

Zweitnutzung von Solarfeldern öffnen



Quelle: IBC Solar



Anlage FH Weihenstephan-Triesdorf
(Quelle: Dr. V. Koch)

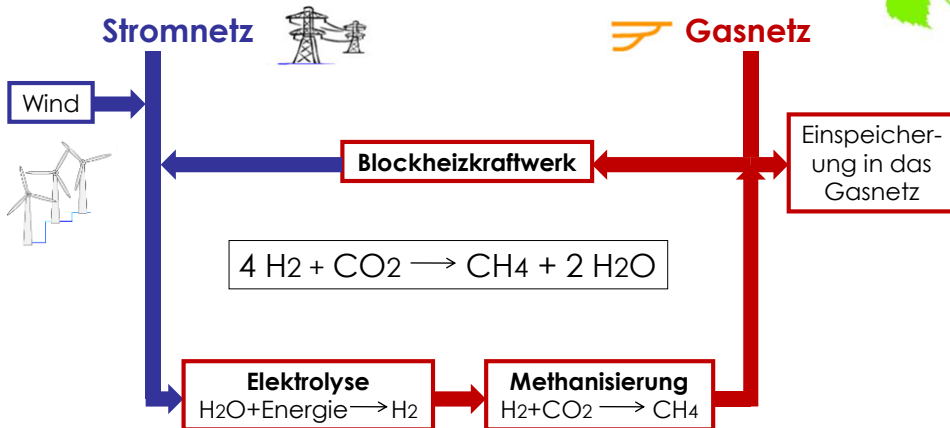
- Landwirtschaftliche **Nutzung** möglich und sinnvoll
- LBV Bayern Untersuchung 2013: **Deutliche Zunahme** Vogelarten, Tagfalter und Heuschrecken
- Fundamente mit **Stahlschrauben**:
 - Keine Störung der Bodenstruktur
 - Kompletter Rückbau möglich

Bürgerenergie – oder zurück zu anonymen Großkonzernen?
Bürgerenergiekonvent, 17. Oktober 2014

www.Goeppel.de

7

Überschüssigen Windstrom speichern im Gasnetz



Quelle: Büro Göppel nach Vorlage des Zentrums für Solare Wasserstoffforschung Stuttgart 2011

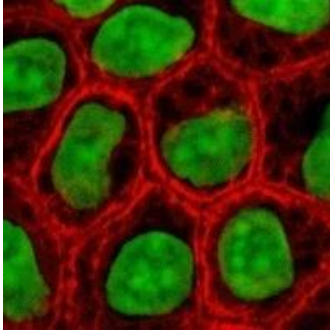
Bürgerenergie – oder zurück zu anonymen Großkonzernen?
Bürgerenergiekonvent, 17. Oktober 2014

www.Goeppel.de

8

Wie viele Leitungen brauchen wir?

Organisation des Lebens



Zellen regeln den Großteil der Lebensvorgänge selbstständig

Übertragen auf den Strommarkt:
In regionalen Zellen werden Erzeugung und Verbrauch weitgehend ausgeglichen.
Überregionaler Ausgleich nur für Absatzschwerpunkte.

Bürgerenergie – oder zurück zu anonymen Großkonzernen?
Bürgerenergiekonvent, 17. Oktober 2014

www.Goeppel.de

9

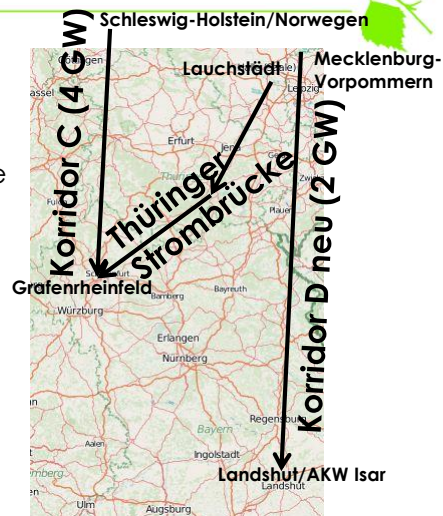
Süd-Ost-Passage nicht nötig

Ministerpräsident Seehofer am 18. März 2014:

Bayern hat eine **grenzüberschreitende Stromleitungskapazität von 6 GW**. Diese steht nach Abschaltung der Kernkraftwerke weiter zur Verfügung.

Spitzenlast Bayern: 14 GW
bestehende gesicherte Leistung ohne Atomkraft: 7 GW
geplant: **5 Gaskraftwerke mit 4GW**

➔ **Süd-Ost-Passage für die Versorgung Bayerns nicht nötig**

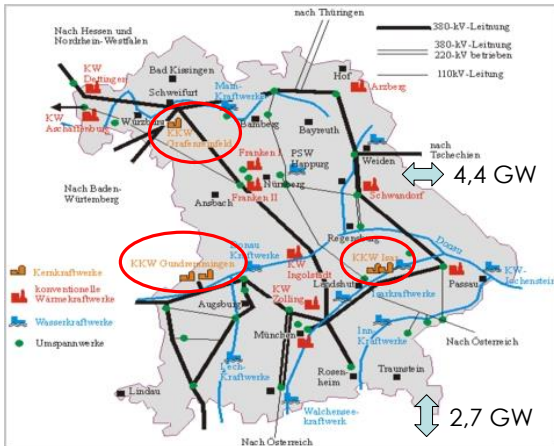


Bürgerenergie – oder zurück zu anonymen Großkonzernen?
Bürgerenergiekonvent, 17. Oktober 2014

www.Goeppel.de

10

Bayerisches Netz



- gut ausgebaut
- Thüringer Strombrücke und Korridor C speisen am AKW Grafenrheinfeld ein
- leistungsfähige Verteilung zwischen den AKW Grafenrheinfeld, Grundremmingen und Isar vorhanden

Quelle: Verband Bayerischer Elektrizitätswerke

Bürgerenergie – oder zurück zu anonymen Großkonzernen?
Bürgerenergiekonvent, 17. Oktober 2014

www.Goeppel.de

11

Seekabel von Norwegen

- NorNed in die Niederlande in Betrieb
- Verlegung per **Hydraulikpflug im Meeresboden**
- NorGer nach Deutschland: 623 km, 2 Mrd. €, überträgt 1,4 GW
- bindet SüdLink an
- Genehmigung Oktober 2014, Fertigstellung 2019



Bürgerenergie – oder zurück zu anonymen Großkonzernen?
Bürgerenergiekonvent, 17. Oktober 2014

www.Goeppel.de

12

Neue Kabeltechnik für Gleichstrom

- Kabelabschnitte in Fabrik vorgefertigt
- Muffenloses System mit gefrästen Gräben
- Nur 3 m Trassenbreite
- weniger anfällig für Extremwetterereignisse
- Kosten ähnlich Seekabel



Quelle: Infranetz AG

Bürgerenergie – oder zurück zu anonymen Großkonzernen?
Bürgerenergiekonvent, 17. Oktober 2014

www.Goeppel.de

13

Der neue Strommarkt

1. **Netzentgelte** nach Anschlussleistung.
2. Vermarktung erneuerbaren Stroms von vier zentralen Netzbetreibern auf **900 Stromvertriebe** verlagern.
3. Jedem Energieträger an der Strombörse seine **Klimabelastung** zurechnen.
4. **Angebote** der dezentralen Erzeuger zu verlässlichen zeitlichen Blöcken **bündeln**.
5. **Regionale Direktvermarktung**.

Bürgerenergie – oder zurück zu anonymen Großkonzernen?
Bürgerenergiekonvent, 17. Oktober 2014

www.Goeppel.de

14

Eigentumsstreuung im Energiesektor



Zentrale Großkraftwerke



Eigentum bei Konzernen



Erneuerbare Energien



Eigentum bei Bürgern und
mittelständischen Unternehmen

Bürgerenergie – oder zurück zu
anonymen Großkonzernen?
Bürgerenergiekonvent, 17. Oktober 2014

www.Goeppel.de

15